



Drucksachen-Spezifikationen CD

Version vom 01.01.2008

1. Druckfilme für Booklet und Inlay

1) Endfilme Booklet/Inlay

- a) **Positivfilme, seitenrichtig, Schicht unten.**
- b) **Booklet-/Inlay-Druckfilme bitte in EURO-SKALA anlegen, Sonderfarben nur nach Rücksprache mit AudioWorld!**
- c) Durch Farbrücknahme (UCR) muß gewährleistet werden, daß beim Zusammendruck die Summe aller Farben 320 % Flächendeckung im Film nicht überschreitet.
- d) Die Rasterweite beträgt bei 1-farbigen Repros 54 Linien/cm und bei 4-farbigen Repros 60 Linien/cm.
- e) Die Filme müssen eine Schwärzung von $S > 2.40$ aufweisen.
- f) Die Filme müssen mit kopierfähiger, wasserfester Tusche gratfrei ausgefleckt sein.
- g) Abdekarbeiten sind auf der Filmrückseite vorzunehmen.
- h) Schwarz-Vollflächen sollten mit 40 - 50% Cyan hinterlegt werden.
- i) Bei der Kombination von Bild- und Strichelementen muß in erforderlicher Weise über- bzw. unterfüllt werden, um Passertoleranzen im Auflagedruck auszugleichen
- j) Bei Heißfolienprägung dürfen die zu prägenden Elemente nicht ausgespart werden.
- k) Die erforderlichen Auszeichnungen (Farbbezeichnung, Seitenzahl-Kennzeichnung, Beschnittzeichen, Paßkreuze) müssen außerhalb des unbeschnittenen Seitenformates angegeben sein, da alle Auszeichnungen innerhalb des beschnittenen Seitenformates mitgedruckt werden.
- l) Bei Klammerheftung müssen die Textheft- und Bookletseiten doppelseitenweise ausgeschossen als glatte Endfilme angeliefert werden. Bitte Faltmuster beilegen.

2) Kennzeichnung

Alle Einzel-Druckkomponenten einer Pressung (Booklet, Inlay und Label) müssen eine identische alphanumerische Kennzeichnung (sog. Katalognummer) beinhalten, um Zuordnungen im gesamten Fertigungsprozeß zu vereinfachen.

3) Prüfunterlagen

Zu jeder Erstauflage müssen mit den Filmen folgende Prüfunterlagen angeliefert werden:

Lichtpause oder Fotokopie mit Druckreifvermerk für einfarbige Druckprodukte

1. Farbvorlage (z.B. Cromalin) mit Druckreifvermerk für mehrfarbige Druckprodukte
2. Verarbeitungsmuster (für Seitenzahl, Reihenfolge, Stand und Falzart)
3. Abweichungen (Korrekturen) von den Prüfunterlagen sind auf diesen anzugeben

4) Auflagedruck

Gedruckt wird im Bogenoffset. Die Farbabstimmung erfolgt meßtechnisch nach Standardwerten. Es werden mehrere Titel zu einer Druckform kombiniert (Sammelform). Eine Farboptimierung der Einzeltitel ist daher nicht möglich. Aus diesen Gründen können geringe Farbabweichungen zur Prüfunterlage auftreten.

5) Oberflächenveredelung


Die bedruckte Papier- bzw. Kartonoberfläche wird standardmäßig mit glänzendem Dispersionslack veredelt.

6) Toleranzen

Bei der Druckweiterverarbeitung sind Beschnitt-Toleranzen von insgesamt $\pm 0,5$ mm unumgänglich. Dieses ist bei der Gestaltung von Layout und Satzspiegel unbedingt zu berücksichtigen. Des weiteren ist darauf zu achten, daß beim beschnittenen Format des Endproduktes die Toleranzen von $+0 / -1$ mm einzuhalten sind.

7) Pflichtinhalte der verschiedenen Druckfilme (siehe auch die entspr. Bemaßungs-Grafiken)

• CD-Label:

einfacher GEMA-Schriftzug, GEMA-Katalognummer (max. 12-stellig), CD-digital-audio-Logo  bzw. bei anderen CD-Arten entsprechendes CD-Logo.

• Booklet/Inlay:

Katalognummer (letzte Bookletseite UND Inlay); GEMA und CD-Logo sind hier nicht notwendig!

8) Anlieferung der Filme

Um uns den Versand der Druckfilme zusammen mit dem CD-Premaster zum Preßwerk zu erleichtern, schneiden Sie bitte – wenn möglich – großformatige Filmbögen auf C4- oder C5-Versandtaschen-Format.

2. Drucksachen als PDF-Dateien

Drucksachen werden inzwischen überwiegend direkt aus PDF-Dateien gedruckt. Bitte wenden Sie sich an AudioWorld, um die erforderliche Adobe Distiller-Datei mit den korrekten Druckparametern zu erhalten.

3. Hinweis zum Booklet-/Inlaycard-Text

Wenn vom Kunden nicht ausdrücklich anders gewünscht, bitte folgenden Text ins Booklet (am besten letzte Seite) oder alternativ in die Inlaycard einbinden:


[Zeile 1:]	*)
[Zeile 2:]	Wülfingstr. 13
[Zeile 3:]	42897 Remscheid
[Zeile 4:]	+49(0)2191-5929587 fon 1
[Zeile 5:]	+49(0)2191-949250 fon 2
[Zeile 6:]	www.audioworld.de
[Zeile 7:]	info@audioworld.de

*) In Zeile 1 bitte nach Absprache einen der folgenden Einträge einsetzen:


- Aufnahme: AudioWorld Tonstudio Remscheid
- Mastering: AudioWorld Tonstudio Remscheid
- Layout: AudioWorld Tonstudio Remscheid
- Aufnahme & Mastering: AudioWorld Tonstudio Remscheid
- Aufnahme & Layout: AudioWorld Tonstudio Remscheid
- Mastering & Layout: AudioWorld Tonstudio Remscheid
- Aufnahme, Mastering & Layout: AudioWorld Tonstudio Remscheid

Bitte genauestens auf die Rechtschreibung sowie Groß- und Kleinschreibung ("W" in AudioWorld) achten! Bei Platzmangel bitte **wenigstens die Zeilen 1 und 4 (ohne den Zusatz "fon1 ")** und evtl. noch **Zeile 6** berücksichtigen! In jedem Fall bitte die Vorschläge des Kunden bzgl. Adresse, Rechtschreibung und Groß-/Kleinschreibung anhand obiger Angaben korrigieren! Die Daten können auch zusammen in eine oder mehrere Zeilen untergebracht werden.

4. CD-Labelfilm für Offsetdruck 8-cm-Single-CD und 12-cm-Standard-CD

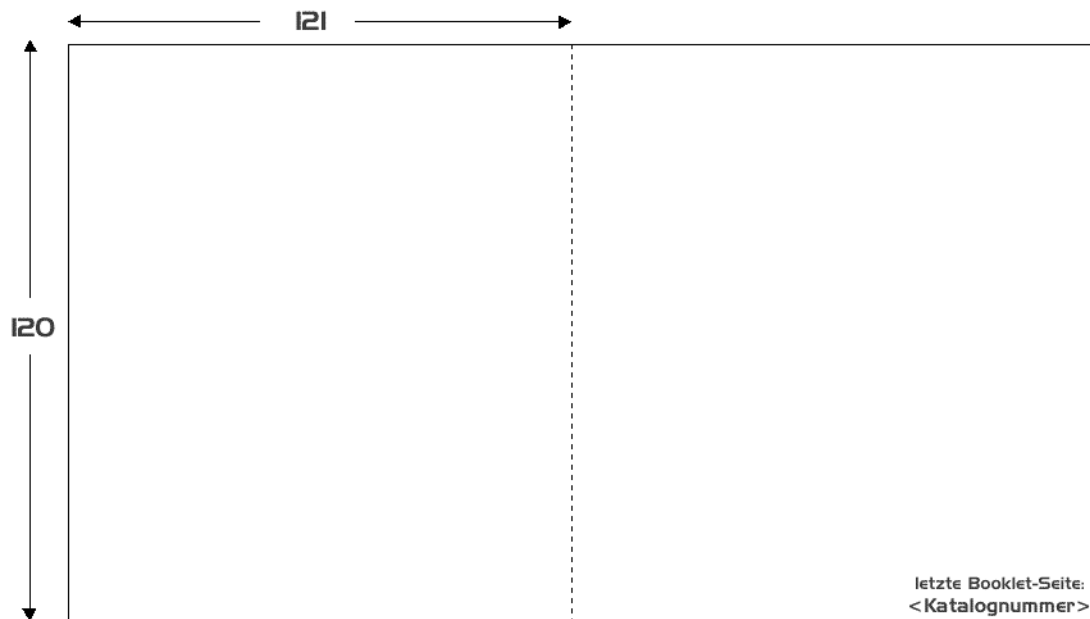
- ⇒ CD-Label-Druckfilme bitte für 2-farb. PANTONE anlegen; EURO-SKALA oder mehr als 2 Farben nur nach Rücksprache mit AudioWorld!
- ⇒ Mittelloch-Durchmesser: 15 mm
- ⇒ Druckformat: Außen-Durchmesser 8-cm-CD: 76 mm; Außendurchmesser 12-cm-CD: 116 mm
- ⇒ Innen-Durchmesser:
 - 45 mm (keine Fondfläche erforderlich; metallischer CD-Hintergrund)
 - 37 mm (vorgedruckte Fondfläche empfohlen, da Hintergrund sonst verschiedenartig reflektiert)
 - 21 mm (vorgedruckte Fondfläche empfohlen, da Hintergrund sonst verschiedenartig reflektiert)
- ⇒ Überfüllung: Bei Bild- und Strichelementen ist eine Überfüllung von ca. 0,10 mm erforderlich, um Passertoleranzen auszugleichen.
- ⇒ Text- und Strichelemente: **Bei ausschließlicher Darstellung von Text- und Strichelementen, sind Sonderfarben nach PANTONE im Siebdruckverfahren anzuwenden (keine CMYK-Darstellung).**
- ⇒ Abstimmvorlage: Bei Vierfarbdruck (Picture Disc) aus der Euro-Skala ist eine farbverbindliche Abstimmvorlage (z.B. Cromalin) mitzuliefern.
- ⇒ Zustand d. Filme: Die Filme müssen eine Schwärzung von $S > 2.4$ aufweisen, die erforderlichen Auszeichnungen (Farbbezeichnungen und Paßkreuze) beinhalten und frei von Knicken, Kratzern oder Flecken angeliefert werden.
- ⇒ **Schichtseite: Positiv, seitenrichtig, Schicht oben.**
- ⇒ Farbigkeit: 4 - 6 farbig (4 Farben Euro-Skala und 2 PANTONE-Sonderfarben). Ist ein metallischer Effekt bei der Wiedergabe der Abbildung nicht erwünscht, muß eine weiße Fondfläche vorgedruckt werden.
- ⇒ Druckreihenfolge: 1. Farbe = Siebdruck (z.B. vorgedruckte weiße Fondfläche zur farbidentischen Wiedergabe der Abstimmvorlage). 2. - 5. Farbe = Trockenoffset (Farben der Euro-Skala Y, C, M, K). 6. Farbe = Siebdruck (falls erforderlich) oder wahlweise Lackierung
- ⇒ Rasterweite: 60 Linien/cm
- ⇒ Rasterwinklung: Farbe/Winkelung: C/15°, M/75°, Y/0°, K/45°
- ⇒ Textgrößen: Positiv min. 4,5 Punkt (0,08 mm), Negativ min. 5 Punkt (0,10 mm)
- ⇒ **Pflichtinhalte** (bei AUDIO-CD): GEMA-Logo, Katalognummer (max. 12-stellig), CD-digital-audio-Logo  bei anderen CD-Arten: entsprechendes CD-Logo

5. CD-Labelfilm für Siebdruck 8-cm-Single-CD und 12-cm-Standard-CD

- ⇒ CD-Label-Druckfilme bitte für 2-farb. PANTONE anlegen; EURO-SKALA oder mehr als 2 Farben nur nach Rücksprache mit AudioWorld!
- ⇒ Mittelloch-Durchmesser: 15 mm
- ⇒ Druckformat: Außen-Durchmesser 8-cm-CD: 76 mm; Außendurchmesser 12-cm-CD: 116 mm
- ⇒ Innen-Durchmesser:
 - 45 mm (keine Fondfläche erforderlich; metallischer CD-Hintergrund)
 - 37 mm (vorgedruckte Fondfläche empfohlen, da Hintergrund sonst verschiedenartig reflektiert)
 - 21 mm (vorgedruckte Fondfläche empfohlen, da Hintergrund sonst verschiedenartig reflektiert)
- ⇒ Überfüllung: Bei Bild- und Strichelementen ist eine Überfüllung von ca. 0,15 mm erforderlich, um Passertoleranzen auszugleichen.
- ⇒ Verläufe: **Glatte Rasterverläufe sind im Siebdruck nicht möglich (Trockenoffsetdruck anwenden).**
- ⇒ Abstimmvorlage: Bei Vierfarbdruck (Picture Disc) aus der Euro-Skala ist eine farbverbindliche Abstimmvorlage (z.B. Cromalin) mitzuliefern.
- ⇒ Zustand d. Filme: Die Filme müssen eine Schwärzung von $S > 2.4$ aufweisen, die erforderlichen Auszeichnungen (Farbbezeichnungen und Paßkreuze) beinhalten und frei von Knicken, Kratzern oder Flecken angeliefert werden.
- ⇒ **Schichtseite: Positiv, seitenrichtig, Schicht oben.**
- ⇒ Farbigkeit: 1-6 farbig (Euro-Skala / PANTONE-Sonderfarben). Ist ein metallischer Effekt bei der Wiedergabe der Abbildung nicht erwünscht, muß eine weiße Fondfläche vorgedruckt werden.
- ⇒ Druckreihenfolge: Sonderfarben beliebig und Farben der Euro-Skala Y, C, M, K.
- ⇒ Rasterweite:
 - 48 Linien/cm (bei 1 fbg. Abb.), Tonwertumfang ca. 15-85%.
 - 34 Linien/cm (bei Duplex, Triplex u. 4 fbg. Abb.: C M Y K), Tonwertumf. ca. 5-95%.
- ⇒ Rasterpunktform: Elliptischer Rasterpunkt.
- ⇒ Rasterwinklung: Farbe/Winkelung: C/15° M/75° Y/0° K/45°
- ⇒ Textgrößen: Positiv min. 5 Punkt (0,10 mm), Negativ min. 6 Punkt (0,15 mm)
- ⇒ **Pflichtinhalte** (bei AUDIO-CD): GEMA-Logo, Katalognummer (max. 12-stellig), CD-digital-audio-Logo  bei anderen CD-Arten: entsprechendes CD-Logo

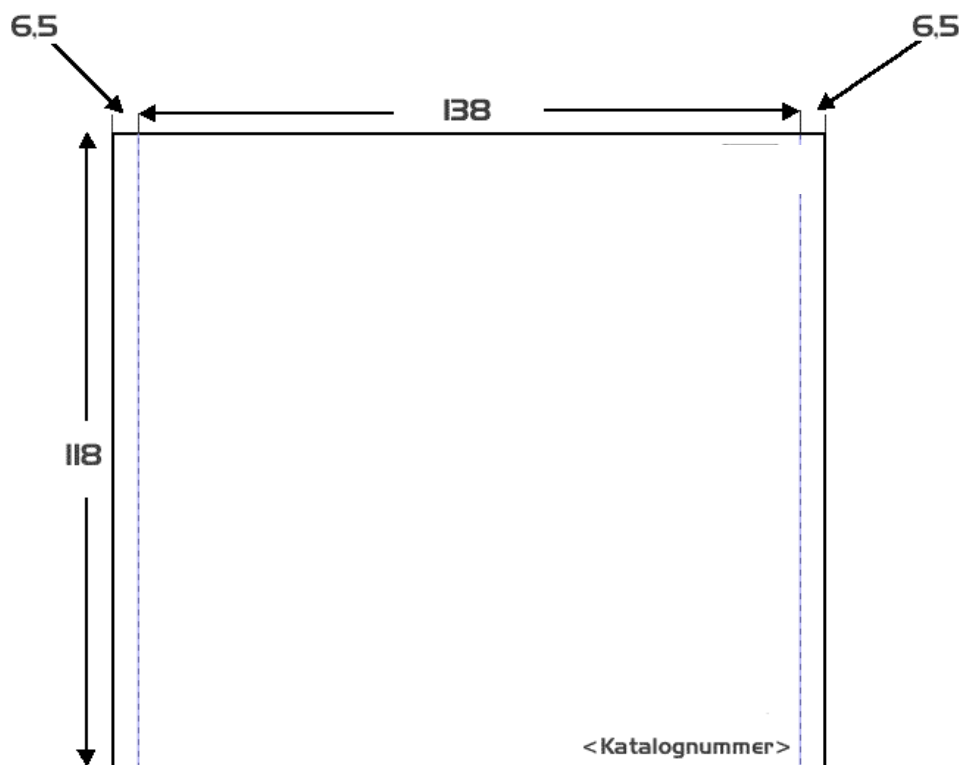
6. CD-Booklet - Maße

(in mm)



7. Inlaycard - Maße

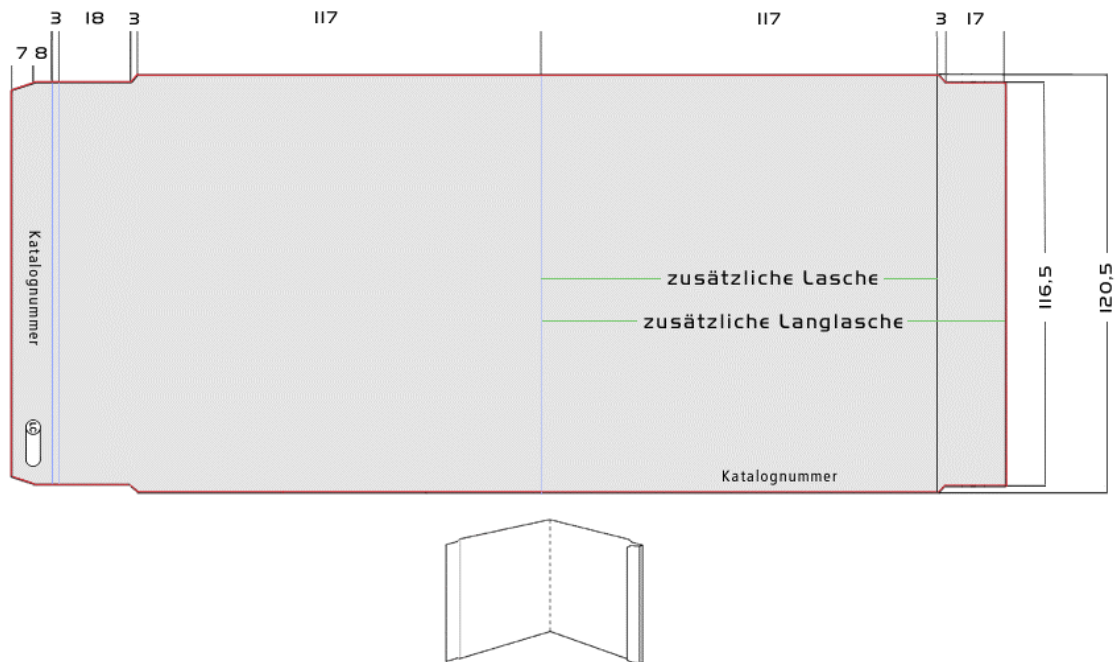
(in mm)



Die Katalognummer und sonstiger Text kann zusätzlich auch auf den beiden schmalen Stirnseiten des Inlays erscheinen!
Textausrichtung linke Stirnseite: von unten nach oben – rechte Stirnseite: von oben nach unten.

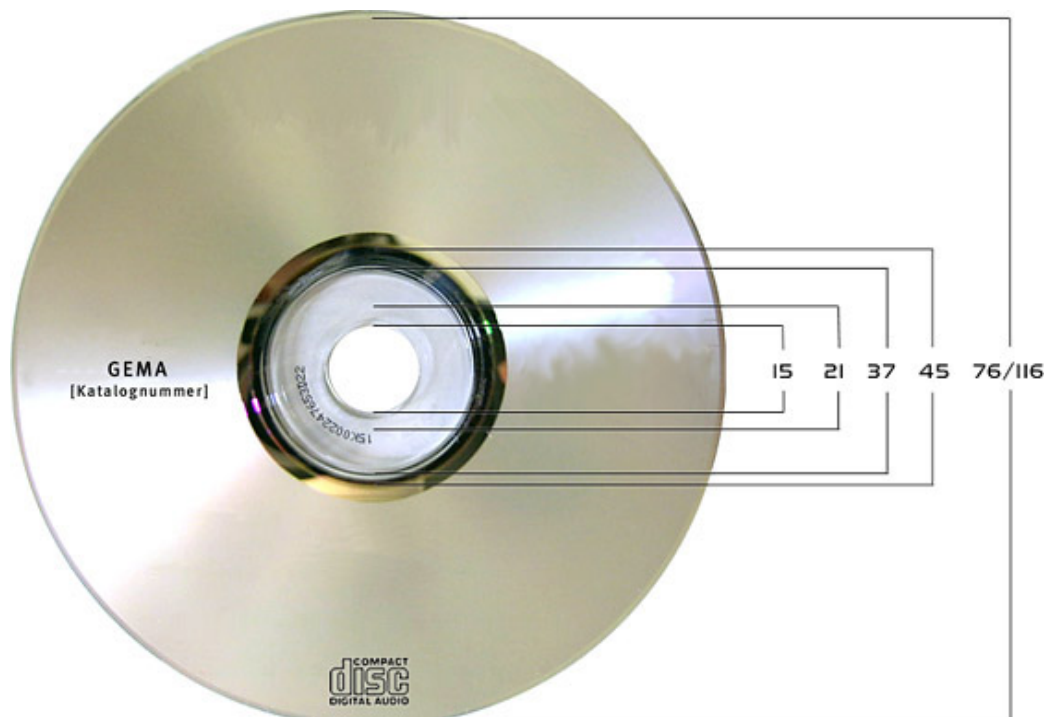
8. Maxi-Einleger - Maße

Maße in mm, bedruckbare Fläche grau, Falzung blau



9. 8-cm-/12-cm-CD-Label - Maße

Maße in mm



Außenmaß 8-cm-CD: 80 mm, bedruckbar nur bis max. 76 mm!
 Außenmaß 12-cm-CD: 120 mm, bedruckbar nur bis max. 116 mm!

Bei den Labelfilmen bitte keine Layoutteile sondern lediglich die Paßkreuze aus dem bedruckbaren Labelbereich mit Durchmesser 76 mm (8-cm-CD) bzw. 116 mm (12-cm-CD) herausragen lassen!